

Os Contatores a Vácuo da Joslyn Clark USAVAC da série VC são ideais para aplicações de 200V a 3.600V e potências nominais de motor de 50HP a 3700HP, dependendo da tensão. Esta série possui a menor área útil de todos os contatores a vácuo de 3,6kV.

- Contator a vácuo de 3600V, trifásico e 600A com capacidade nominal de 2.400HP/2.300V e 3.700HP/3.300V
- Contator de reversão a vácuo de 1.500V, trifásico e 320 A com classificação de 250HP/460V e 850HP/1.500V

Os Contatores da Série VC incorporam muitos recursos úteis para garantir facilidade de manutenção, versatilidade e confiabilidade. O contator pode ser montado ou desmontado sem o uso de ferramentas.

O módulo de controle têm os contatos da bobina e dos auxiliares conectados a um bloco de terminais e é facilmente removido para verificação ou substituição imediata. O conjunto de fases é um interruptor a vácuo que contém os contatos de comutação de potência.



## Características

- Frente acessível
- Montável em qualquer nível
- Contatos auxiliares protegidos contra adulteração e poeira
- Operação silenciosa
- Compacto e leve
- Contatos de potência autoajustáveis
- Módulo de controle que poupa energia
- Totalmente isolado
- Construção modular robusta



### Especificações

Números de Catálogo <sup>3</sup>			
1.500V	VC77U03415- <b>**</b>	VC77U03515- <b>**</b>	VC77U03615- <b>** 2</b>
3.600V	VC77U03436- <b>**</b>	VC77U03536- <b>**</b>	VC77U03636- <b>** 2</b>

Classificações de Potência incluídas			
Tensão Nom. Isolamento e Operação	1500V-3600V <sup>1</sup>		
Corrente Operacional Nominal	160A	320A	600A
Frequência Nominal	50-400Hz		
Corrente de Fechamento	1.600A	3.200A	6.000A
Corrente de Ruptura	1.600A	3.200A	6.000A
Rigidez Dielétrica/NBI (nível básico de isolamento)	10.100V (1 min. por interruptor) / 45kV		
Corrente de Interrupção	4.400A	5.000A	6.000A
Corrente Suportável	30.000 A-3Hz.		
Corrente de Curta Duração de 1 Seg.	5.000A	7.000A	9.000A
Corrente de Curta Duração de 2 Seg.	2.000A	5.000A	7.000A
Vida Mecânica - Sem Carga	2.000.000 ciclos		
Vida Elétrica na Corrente Nominal (Ciclo Trabalho AC3)	1.000.000 ciclos		
Frequência de Comutação	600 ciclos por hora		
Corrente de Corte Máxima	0,9A		
Faixa de Operação na Tensão Nominal	+10% -25%		
Potência/Duração de Fechamento	950VA/17ms	950VA/17ms	1,900VA/17ms
Potência de Retenção	9VA	9VA	18VA
Tempo Médio de Abertura (Queda)	90ms at 60Hz		
Tempo Médio de Fechamento (Captura)	17ms at 60Hz		
Captura Média na Tensão Nominal	≤75%		
Queda Média na Tensão Nominal	≤70%		
Transf. de Controle Recomendado	250VA	250VA	500VA

Classificações de Aplicação			
Instalação de Montagem	Todos os Níveis (Contator apenas)		
Altitude	2.000 Metros		
Faixa de Temperatura Operacional	-40°C ~ +50°C		
Vibração / Choque	40 Hz - 2G. / 30G.		
Peso	7,71 kg	7,71 kg	15,88 kg
Contatos Auxiliares	2 conjuntos de contatos em C <sup>4</sup>		

\*\* Tensão da Bobina

#### Tensões da Bobina

Sufixo	Tensão da Bobina
-76	110/120VCA 50/60Hz
-26	220/240VCA 50/60Hz
-125	125VCC
-250	250VCC

#### Motor HP/KW AC3

Tensão	160A	320A	600A
230V	60	125	200
460V	125	250	400
1,000V	250	500	1000
1,500V	400	800	1500
2,300V	600	1200	2250
3,300V	800	1750	3175

#### Carga Trifásica do Transformador KVA

Tensão	160A	320A	600A
230V	60	120	225
460V	120	225	450
1,000V	250	500	975
1,500V	375	750	1450
2,300V	600	1200	2250
3,300V	850	1700	3250

#### Carga Trifásica do Capacitor KVAR

Tensão	160A	320A	600A
230V	45	90	170
460V	90	180	340
1,000V	195	390	720
1,500V	290	580	1050
2,300V	435	870	1650
3,300V	625	1250	2350

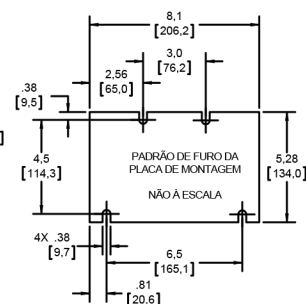
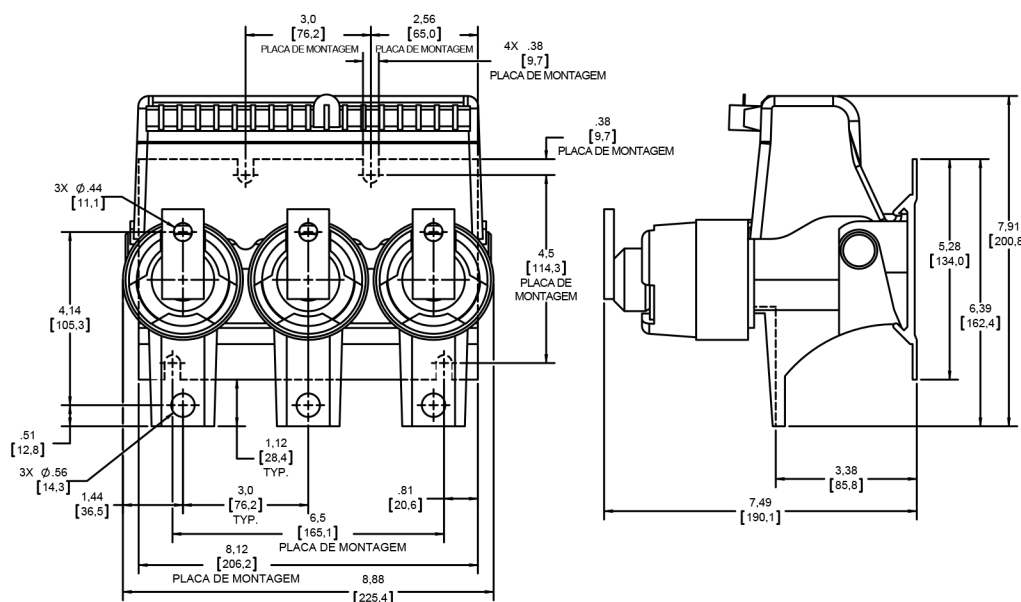
#### NOTAS:

<sup>1</sup> O modelo de 3600 V possui um NBI de 45 kV e uma interrupção de 4000 A.

<sup>2</sup> Entre em contato com a fábrica para obter dimensões e desenhos.

<sup>3</sup> Consulte a fábrica para obter certificações e homologações.

<sup>4</sup> Exceto Tensões CC da Bobina



#### NOTA:

1. TODAS AS DIMENSÕES EM POLEGADAS [mm]